

TPES 性格与 职业能力评估报告

标准版

Acquaintance with Your
Personalities



000

性别：男

邮箱：000000@qq.com

年龄：35

测评日期：2020-04-17

出生年份：1985

测评代码：M9744018

TPES[®]

TPES 人才赋能系统

帮您探索内在自我，迈向人生成功航道

该选择什么类型的工作？
该考公职吗？还是考研呢？
为什么工作总是碰壁？
为什么总是无法获得主管的肯定？
为什么职场的人际关系那么难维系？
当你感到彷徨无助时，
本报告给你完整的解答！



你的天赋与性格决定了你未来的 发展方向、成功与幸福

每个人都是一位独一无二的个体，你拥有独特的天赋与人格特质，有些特质会帮助你在人生中完成伟大的事，但有些因素会阻碍你，最后抑制了你的成长与发展。一旦你能够辨识出你人格特质上的关键区域，你会变得比以前更具有胜任能力、绩效表现更优秀，并力求稳定发展，更容易成功。



了解自己的人格特质，你将可以…

- 有效控管自我效能, 从根本改变命运
- 了解自己的特质, 准确选择个人定位
- 跳脱不顺心的工作氛围
- 挥洒你独特的天赋特质, 发挥意想不到的效果

如何解读本报告

本报告基于你先前完成的TPES性格测评，并透过独特的AI算法分析出你的性格特质、职业发展方向及六大核心职业潜能。我们将协助你探索内在自我，提升自我认知与洞察，定位生涯方向，加速成长。



Content

第一章

1

发现性格，从A到A+

性格决定命运！了解自我，提升洞察力，就能改变性格，并进而改造命运！TPES测量了你的14个性格维度，并提出综合的分析及适性的职业能力发展建议。仔细阅读本章节就能帮助你更了解自己的性格及生涯发展方向。

第二章

7

定位人生，你的职业匹配度分析

不同职类人员在公司有不同的职责及晋升通道。为区别不同职位的晋升方向及重要程度，本系统将工作领域分成八大类。并分析各领域的工作特性，再由12项工作能力的测试得分，由后台数据自动加乘后而得出。匹配度分数越高，越适合该工作类型。

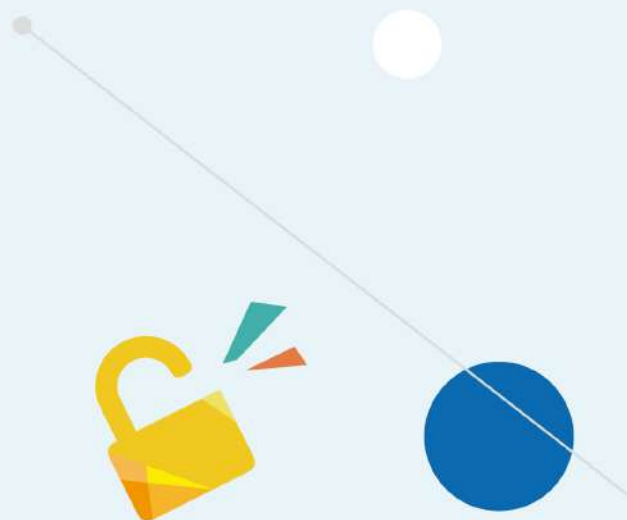
第三章

17

优势赋能，发展你的核心职能

本章分析了你的十二大项核心职业能力，对于职场菁英而言，这十二大项核心职能至关重要，对于未来职业生涯发展有深远的影响，因此，在早期能够准确认识自己的优劣势，并拟定发展策略，将可加速自我的职业能力发展，更快速的掌握成功的人生。

第一章 Chapter.1



发现性格，从A到A+

14型人格分析,主型及辅型说明

找到性格的枷锁,精准定义工作领域

发现性格，从A到A+

TPES性格测评可以精准测出你的内在性格，透过精心设计的问卷，得以有效评测出你在14个维度的性格特质，为了让人更容易理解记忆，我们以14种动物来比拟不同的性格特质，协助你探索内在自我，发现你的独特性格，提升价值，找准人生方向。

※若想更了解主辅型代表的性格，请参考下一页。

你的人格主型：**蜜蜂**

你的人格辅型：**水牛**



水牛	孔雀	秃鹰	白兔	猎犬	绵羊	狮子	变色龙	猫头鹰	黑豹	无尾熊	猫	蜜蜂	骆驼
10	8	6	8	9	9	4	8	8	7	9	7	12	9

人格特质说明

你是一个理性和感性兼具的人，心中有着服务人群、为人们谋福利的理想，也会在生活中，慢慢实践理想，也是抱着这种信念，投入职场。当你面试或面对客户时，有时需先衡量自己能力，考虑自己能够付出的极限，再做承诺。避免一时心软，而放弃该得的权益，造成自己财务、精力上，过度的付出，能为自己的付出，划下一个止损点，你的生命之路，将会更顺畅、美好。

生涯规划建议

你的个性温柔、善良、热心助人，且兼具理想，非常重视人际间的温馨、关怀与付出，同时，又拥有实践力。因此，你很适合在人群里，从事服务、关怀、付出的工作，例如：教师、医护人员、社工、服务业、慈善公益事业的工作人员等。。

从A升级到A+

你拥有一颗诚恳、善良、热心助人的心，同时对自己的人生拥有理想、目标，且具有一定的执行力来朝自己的理想前进。通常当你面对公领域时，能具有足够的理性判断，但是面对人际间的互动，常会因“心太软”难以清楚切割，而造成自己权益上的损失。当你的报表里有危机指数，尤其当危机指数越高，这个倾向就更明显。

面对人际相处，你通常会选择“人性本善”的生命守则，来期许自己走出生命的美好。对言不由衷的巧言令色或是尔虞我诈的人际运作，非常的厌恶、排斥。因此，在生活里会巧妙地选择“远离小人”，但有时明知道这些人“别有所图”，却难以开口严词拒绝，而让自己陷入进退维谷的困境里。如何在自己的私领域与工作领域，画出一个明确的停损点，且能坚持不退让，将能为你的生活与工作减少许多无谓的麻烦与烦恼。

你个性里最大的优势是：拥有热心助人、造福人群的感性，也具有实践理想的执行力，是个理性与感性都兼具的人。你的个性里缺乏所谓的“心狠手辣”，但如果，能够养成为自己的理想、目标制定短、中、长期的目标，踏实的执行，尽量减少人情上的羁绊、牵引，则更能在“腥风血雨”的职涯发展，走出自己的一片天地。

再则，你很关心人、在乎人，愿意为他人的福祉付出。但同时你也很想兼顾自己的理想目标，有些时刻不禁纠结在“皆大欢喜”里。如何划清他人与自己的问题，勇敢地朝自己预定的目标前进，不纠结在人情羁绊中，这也是你可以加强的一个区块。

总而言之，你是一个心地良善的人，如何在这个充满生存竞争的世界走出自己的道路。除了善良与理想之外，还须学会守护自己权益，多些果断，将能迈上平坦的成功之路。

主型：蜜蜂型

- 优点：乐于助人、纯良无邪
- 缺点：无防人之心、不知争取自我权益
- 职业：医护、教师、社工员
- 最佳拍档：是众人心目中最理想的伴侣
- 成功因素：乐于无私付出、勇于服务人群
- 压力来源：被呵护照顾、不再被需要时、付出未受到认同与肯定



人际关系

蜜蜂型的人，勤勉、精力充沛、朝气蓬勃，并有着助人的原动力。只为别人着想，很少考虑到自己的利益，即使为别人付出再多，他也无怨无悔。虽然他不喜欢成为众人瞩目的焦点，也不夸耀自己的付出，但他仍是需要大家对他的所作所为给予肯定。倘若别人对他的付出，全都视为理所当然，他会觉得不受重视而闷闷不乐。蜜蜂型乐于付出的倾向，不管对方是何种人格典型，他都能与他们相处融洽，是个忠贞的好伴侣。蜜蜂型的人，他的内在世界通常是平和自然的，尤其是在带给别人快乐或满足别人的需求时更是如此。一旦身边有其他的人，他总是先替对方着想，往往忽略了自己。唯有在独处时，他才能放松身心，享受全然属于自我的时光。

工作

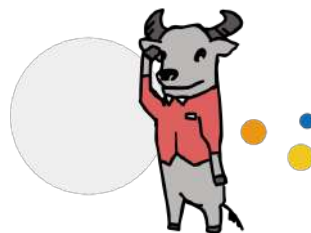
蜜蜂型是老板眼中的理想员工，因为他能容忍琐碎、艰苦、一成不变的工作，且能很快地适应各种环境和状况。他不会有追逐财富和名利的野心。对他而言，成功的定义在于能够带给别人服务与满足别人的需要。这类型的人，在工作上不会只考虑到自身的利益。若是部门中有升迁的管道，他甚至会将会让给其他更有需要的同事。纵使有着很高的天赋能力，他仍能安于基层服务的工作。

生涯

寻求一个能够满足别人需求的职业，如：医药、护理、社工、教职、保母或慈善公益事业等工作。避免从事让自己成为公众人物的职业，比方需要演讲或成为大众注意焦点的工作。

辅型：水牛型

- 优点：忠诚、勤俭、力求完美
- 缺点：墨守成规、无浪漫气息
- 职业：各行各业的中间分子
- 最佳拍档：孔雀型、绵羊型、蜜蜂型
- 成功因素：本身的努力不懈、追求完美、坚持到底
- 压力来源：对自我定位和工作质量产生怀疑



人际关系

水牛型的人，深深服膺于社会文化和道德规范，并以此为行事的准则，绝不会做出离经叛道，违背社会规范的事。水牛型十分重视自己的家人及人际关系，不仅是个理想的伴侣，也能和朋友建立良好且长久的友谊。负责、顾家且对婚姻忠贞的水牛型，是很理想的结婚对象。虽然他不善于分享感受或表达情感，但只要对方不强求他说甜言蜜语，他也颇能接受别人对他倾诉感情。

工作

工作一向是水牛型的生活重心。他对工作质量的要求极高，不仅十分注重细节，工作态度认真、负责、有条理、从不虎头蛇尾。在公司里，他是老板眼中理想且忠诚的员工。在学校里，是最能博取老师欢心的好学生。如果是家庭主妇的话，她的家中必定整理得井然有序。永远闲不下来的水牛型，就算在休闲的时间里，也会想办法找一些事情，来使自己保持忙碌。对于自己的退休生活，也倾向于做有目标性的规划。水牛型的人，愿意付出比别人多的时间和精力在工作上，他对公司忠贞、对上司敬重，且往往是工作岗位上最尽忠职守的人，因此自然而然在许多职业中，都得以位居要津。水牛型的主管过于注重细节的倾向，虽然能使他抱持一定的工作质量，但也可能因此而误了大事。因为他总是要巨细靡遗地全盘了解事情的来龙去脉后，才能做出决策的特性，使他在面临重大抉择时往往犹豫不定，无法顾全大局。

生涯

水牛型的人较务实，喜欢眼见为凭，擅长处理技术上的细节，举凡：科学、医药、研究、数理、商业、会计、法律、工程及计算机程序研究等，只要是有关技术方面或专业研究方面的职业都很适合他。此外，由于水牛型在分类归档及处理小细节上的能力，远胜于顾全大局的才能，因此他适合担任行政首长、高级主管的助理，或者从事各种研究工作。

第二章 Chapter.2



定位人生， 你的职业匹配度分析

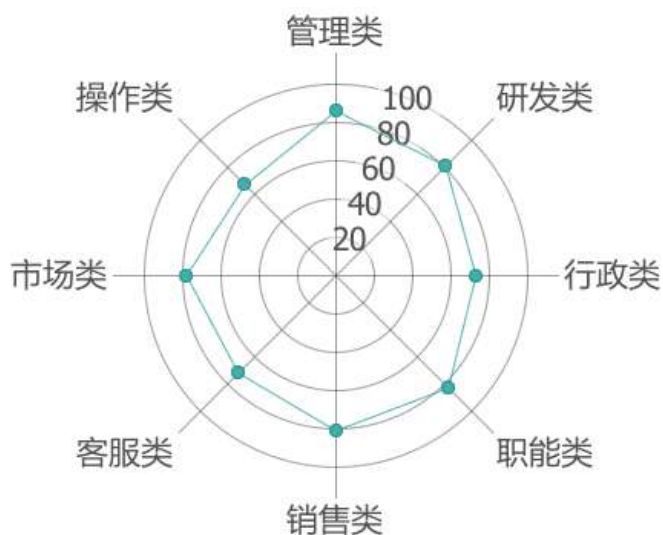
八大工作领域匹配说明

找到最适岗位，发挥最强潜力

八大工作领域能力匹配度

👑 匹配度分数排行榜

1	管理类	86分
2	职能类	83分
3	研发类	81分
3	销售类	81分
5	市场类	78分
6	行政类	73分
7	客服类	72分
8	操作类	67分



给您的职业发展建议

若您当前所从事的职业与您测评的职业匹配度不相吻合，我们建议您寻找合适的机会找到自己感兴趣的事。当然跳槽或换岗均有风险，在您作出决策前，请务必征询您的父母、朋友、同学、同事及上级等各方意见，综合判断后作出相应的调整。

若您当前所从事的职业与您测评的职业匹配度相吻合，那请您检审您当前所处岗位的匹配说明，若必备能力都是高匹配的，那么恭喜您；若还有能力尚有差距，比如显示为「中」或「低」的，那么，请扬长补短，补上短板，前程灿烂。

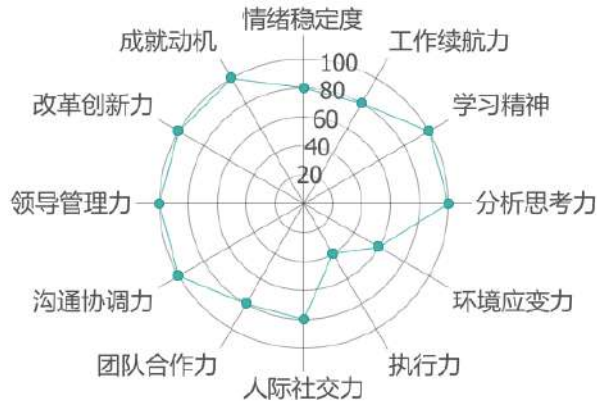
加强必备能力请参考下一章节「您的能力量化数据分析」的说明与提点。





管理类

86分



12项能力对该类工作领域的匹配度

情绪稳定度	工作续航力	学习精神	分析思考力	环境应变力	执行力	人际社交力	团队合作力	沟通协调力	领导管理力	改革创新力	成就动机
高	高	高	高	中	低	高	高	高	高	高	高



工作主轴

管理类人员的主要的时间用来计划、组织、协调和监督审阅他人的工作。



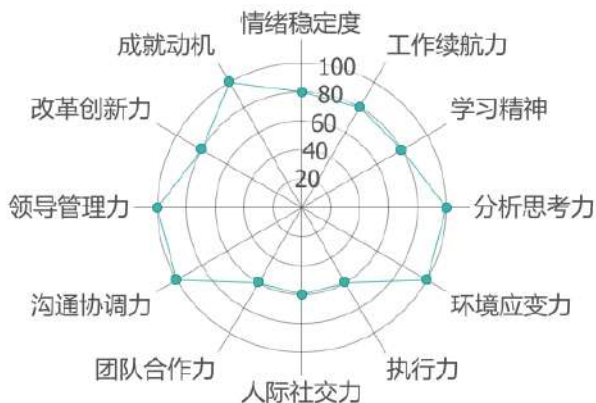
典型职位

总经理、高级经理、人力资源总监、车间主任、财务总监等相关岗位



匹配说明

能够胜任此工作类型的人，以下能力需要拥有高匹配度：改革创新力、领导管理力、分析思考力、执行力、沟通协调力与情绪稳定度。若以上能力匹配度不高的话，想成为胜任的领导者会有困难。倘若你已经在管理类领域，但需要有高匹配度的能力中，匹配度在中或低的，应再对该能力进行调整或加强，以让自己可以成为更适合的领导者。



12项能力对该类工作领域的匹配度

情绪稳定度	工作续航力	学习精神	分析思考力	环境应变力	执行力	人际社交力	团队合作力	沟通协调力	领导管理力	改革创新力	成就动机
高	高	高	高	高	中	中	中	高	高	高	高

工作主轴

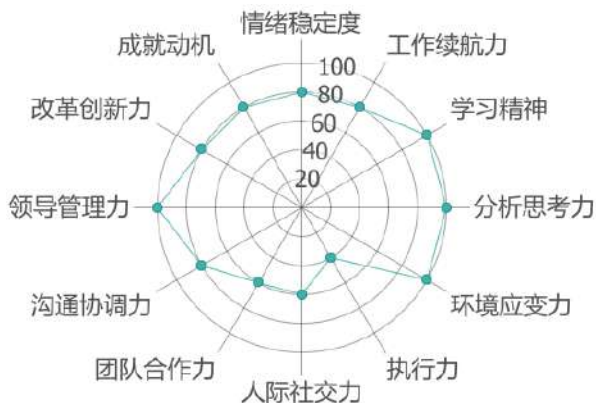
职能类人员主要基于专业系统开展大量的数据调查和分析，制定针对性的管理制度和管理方法，指导监督相关执行岗位有效执行，同时不断检审执行效果，实现持续改进和深化的工作。

典型职位

人力资源、财务、企划、生产管理、设备管理、工艺管理、质量管理等相关岗位

匹配说明

能够胜任此工作类型的人，以下能力需要拥有高匹配度：环境应变力、分析思考力、学习精神、执行力、情绪稳定度与工作续航力。若以上能力匹配度不高的话，想要胜任该岗位会有困难。倘若你已经在职能类领域，但需要高匹配度的能力中，匹配度在中或低的，应再对该能力进行调整或加强，以让自己可以成为更适合该职类的人才。



12项能力对该类工作领域的匹配度

情绪稳定度	工作续航力	学习精神	分析思考力	环境应变力	执行力	人际社交力	团队合作力	沟通协调力	领导管理力	改革创新力	成就动机
高	高	高	高	高	低	中	中	高	高	高	高



工作主轴

研发类人员主要负责分析行业、专业发展动向，制定产品或技术发展的规划，并开展针对性的产品或技术研究与开发工作。



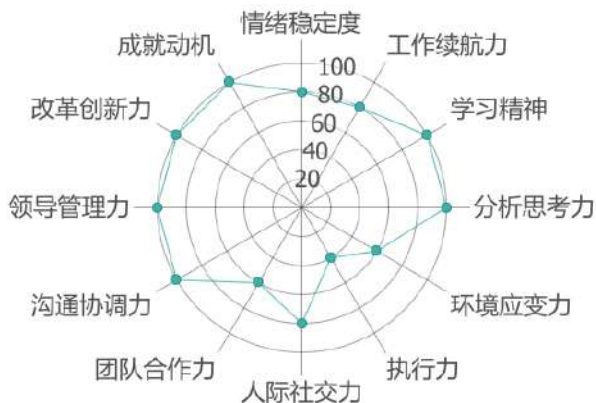
典型职位

产品研发、技术研究等相关岗位



匹配说明

能够胜任此工作类型的人，以下能力需要拥有高匹配度：环境应变力、分析思考力、学习精神、执行力、情绪稳定度与工作续航力。若以上能力匹配度不高的话，想要胜任该岗位会有困难。倘若你已经在研发类领域，但需要有高匹配度的能力中，匹配度在中或低的，应再对该能力进行调整或加强，以让自己可以成为更适合该职类的人才。



12项能力对该类工作领域的匹配度

情绪稳定度	工作续航力	学习精神	分析思考力	环境应变力	执行力	人际社交力	团队合作力	沟通协调力	领导管理力	改革创新力	成就动机
高	高	高	高	中	低	高	中	高	高	高	高

工作主轴

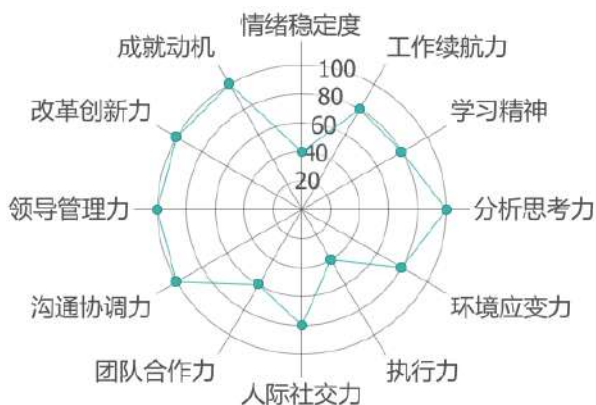
销售类人员主要执行原料采购或产品销售等商业事务，通过复杂的销售推广、销售谈判及合同管理与执行等手段，达成企业的销售目标。

典型职位

业务员、销售代表、销售主管、渠道管理、大客户销售 (KA)；采购员、采购主管等相关岗位

匹配说明

能够胜任此工作类型的人，以下能力需要拥有高匹配度：环境应变力、人际社交力、执行力、沟通协调力、成就动机与情绪稳定度。若以上能力匹配度不高的话，想要胜任该岗位会有困难。倘若你已经在销售类领域，但需要高匹配度的能力中，匹配度在中或低的，应再对该能力进行调整或加强，以让自己可以成为更适合该职类的人才。



12项能力对该类工作领域的匹配度

情绪稳定度	工作续航力	学习精神	分析思考力	环境应变力	执行力	人际社交力	团队合作力	沟通协调力	领导管理力	改革创新力	成就动机
低	高	高	高	高	低	高	中	高	高	高	高

工作主轴

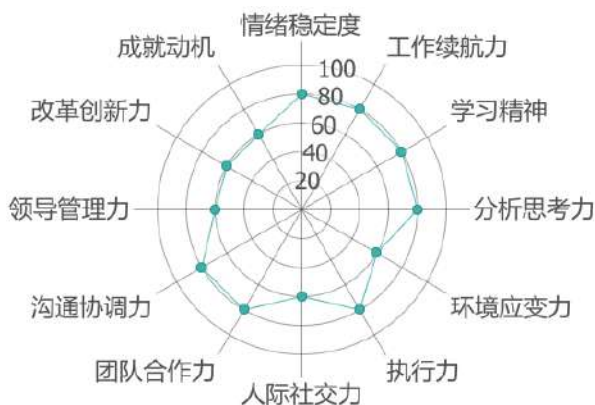
市场类人员主要负责市场调研、消费者需求分析，产品概念，广告策划与产品定价、渠道策划等系统策划类工作。

典型职位

市场营销、广告策划等相关岗位

匹配说明

能够胜任此工作类型的人，以下能力需要拥有高匹配度：人际社交力、分析思考力、学习精神、执行力、沟通协调力与情绪稳定度。若以上能力匹配度不高的话，想要胜任该岗位会有困难。倘若你已经在市场类领域，但需要有高匹配度的能力中，匹配度在中或低的，应再对该能力进行调整或加强，以让自己可以成为更适合该职类的人才。



12项能力对该类工作领域的匹配度

情绪稳定度	工作续航力	学习精神	分析思考力	环境应变力	执行力	人际社交力	团队合作力	沟通协调力	领导管理力	改革创新力	成就动机
高	高	高	高	中	高	中	高	高	中	中	中

工作主轴

行政类人员主要的时间用于在办公室工作，协助他人完成工作或者独立完成操作性的任务。

典型职位

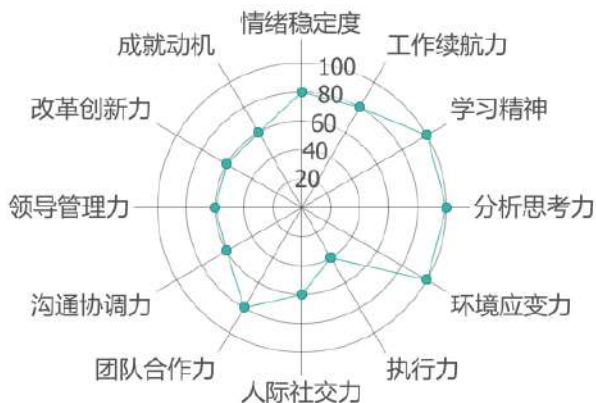
行政助理、综合管理、销售支持、秘书等相关岗位

匹配说明

能够胜任此工作类型的人，以下能力需要拥有高匹配度：环境应变力、分析思考力、团队合作力、执行力、情绪稳定度与工作续航力。若以上能力匹配度不高的话，想要胜任该岗位会有困难。倘若你已经在行政类领域，但需要有高匹配度的能力中，匹配度在中或低的，应再对该能力进行调整或加强，以让自己可以成为更适合该职类的人才。

客服类

72分



12项能力对该类工作领域的匹配度

情绪稳定度	工作续航力	学习精神	分析思考力	环境应变力	执行力	人际社交力	团队合作力	沟通协调力	领导管理力	改革创新力	成就动机
高	高	高	高	高	低	中	高	中	中	中	中

工作主轴

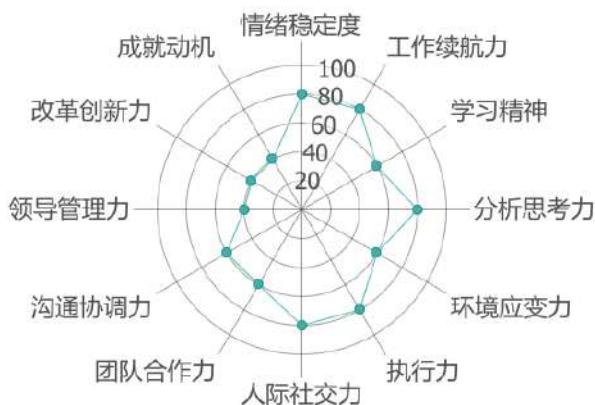
客服类人员主要提供产品或技术的售后服务，帮助客户解决产品应用过程中的问题，处理客户投诉等工作。

典型职位

售后服务员、客户投诉管理员、客服代表等相关岗位

匹配说明

能够胜任此工作类型的人，以下能力需要拥有高匹配度：人际社交力、分析思考力、团队合作力、执行力、沟通协调力与情绪稳定度。若以上能力匹配度不高的话，想要胜任该岗位会有困难。倘若你已经在客服类领域，但需要有高匹配度的能力中，匹配度在中或低的应再对该能力进行调整或加强，以让自己可以成为更适合该职类的人才。



12项能力对该类工作领域的匹配度

情绪稳定度	工作续航力	学习精神	分析思考力	环境应变力	执行力	人际社交力	团队合作力	沟通协调力	领导管理力	改革创新力	成就动机
高	高	中	高	中	高	高	中	中	低	低	低

工作主轴

操作类人员通常是属于务实刻苦、稳扎稳打、不喜欢勾心斗角的人格特质，适合担任的工作内容为一些重复性高的或是用来操作工具、设备、仪器，完成操作性的任务。

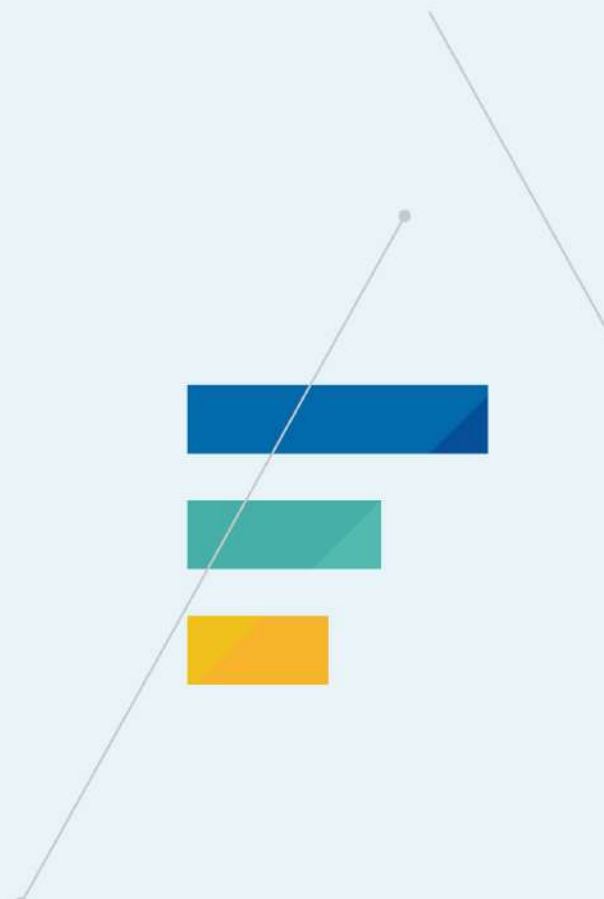
典型职位

生产组长、技术工人、打字员、操作人员、司机等相关岗位

匹配说明

能够胜任此工作类型的人，以下能力需要拥有高匹配度：环境应变力、人际社交力、团队合作力、执行力、情绪稳定度与工作续航力。若以上能力匹配度不高的话，想要胜任该岗位会有困难。倘若你已经在操作类领域，但需要高匹配度的能力中，匹配度在中或低的，应再对该能力进行调整或加强，以让自己可以成为更适合该职类的人才。

第二章 Chapter.3



优势赋能， 发展你的核心职能

工作能力特质说明与提点

发挥特质，自我增强，迈向成功之路

你的核心职业能力分析



绿色能量指数 描述了个人在一般情况下使用该项能力的倾向程度，绿色能量越高代表你越倾向于使用该项能力处理事情，通常也代表这项能力是你的优势，但是值得注意的是，虽然你更乐于使用该项能力，但是你是否具备相关的知识与技能，决定了你该项能力的强弱，因此建议你加强该项能力的学习，让自己更上一层楼。

警戒与危机指数 (除了情绪稳定度与工作续航力以外)，通常代表测评者有过度使用该能力之倾向，或是在压力下会有失控或有些偏离正常行为的可能性，警戒与危机指数的产生并不完全代表不好的能量，因为不同的工作岗位，对警戒与危机的要求也会不同。关于各项能力资料详细说明请参考以下的内容。



情绪稳定度

情绪稳定度是指有良好的情绪管理，不会轻易地因外在人、事、物的异动，而影响情绪、导致情绪失控。一个人的情绪稳定，往往会影响一个人的工作效能。绿色能量越低，则容易花费心力在情绪控管上，自然也会影响到工作效率。如红色危机指数，直直飙升超过50%的话，就要好好想办法面对情绪与自我控管上，才不会在工作或人际相处上出现暴冲。

绿色能量 63

能力特质

你是一个情绪稳定、心情宁和的人。平时即便有事情使你心情烦躁，也能很快恢复心里平静。因此，通常能够在不受情绪干扰的情况下，专心完成手中工作，以及平和地与周遭的人们和睦相处。

注意事项

人是情绪的动物，你当然也不例外地会受到外在人事物所影响，还好你内在的小风小浪可以很快就平息，恢复往日的工作成效。学习如何快速纾解情绪与压力，会让你的平稳度更好。

警戒危机 0



工作续航力

工作续航力指的是面对工作时的态度，以及对工作质量的完美度，可以保持始终如一的热忱和坚持，不会虎头蛇尾半途而废。每一个人的工作原动力都不同，有些能够一鼓作气，有些则需许多鼓舞和奖励。当绿色指数越高时，越能自我激励，坚持完成工作内容。绿色能量越低时，这个原动力就越薄弱，往往需要外在奖励来推动。当红色危机越来越攀升，超过50%时，就需自我警觉，不要休息得忘情，将工作一直拖延。

绿色能量 65

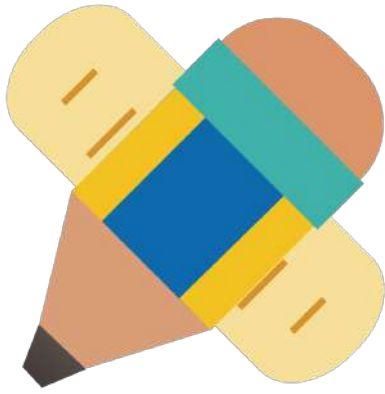
能力特质

你是一个认真投注在工作里的人，但也像一般人偶尔会兴起倦怠之心，给自己一些小甜头，做自己喜欢做的事。但面对自己份内该负起的责任时，也会为自己画上一个美丽愿景，让自己再接再厉。

注意事项

成功的人，通常是能坚持到底的人，记得当给自己犒赏或休憩时，别玩过头，而忘了正在进行的工作，而错失保持良好工作质量的机会。

警戒危机 0



学习精神

学习精神指的是对新知识有着勇于追求、尝试的精神，面对旧有的思考模式，能够采取突破、创新，求知、求变、求新的态度。如果，工作属性是需求新求变，寻求突破的职务，例如：文创、艺术、科技、研发人员，则需具备偏高的绿色能量，甚至黄色警戒与中低的危机指数都会是一个加分。但一个人的IQ会决定他工作的质量与专业性。如果，工作的内容不需要增添新知识，只需依循旧知识、旧规范就完成，则不须苛求绿色能量的指数，中低标准即可接受。

绿色能量 78

能力特质

你对于新知识有着足够的好奇心，经过他人讨论推荐之下，会有足够的动力想一探究竟，会尝试运用时间和管道来进修，力求能跟上时代的脚步。

注意事项

你学习的方法是属于跟随他人脚步，稳扎稳打型。有时，可以试着选择更积极的学习态度，对未来事业的发展将有帮助。

警戒危机 0



分析思考力

分析思考力是指面对压力能够保持冷静、理智的态度，对事有着敏锐的觉察力，愿意花时间、精力来思考，并分析事情的来龙去脉。如工作的内容需能静下心来抽丝剥茧的工作，如：心理医师、研发人员、作家、律师等，就需具备较高绿色能量，甚至有黄色警戒或偏低的红色危机，都是个必备条件。但除了能量指数之外，这个人的IQ高低，也会决定他的工作质量。如果，工作性质是属于不需静心思考、听命照做的职务，中低的绿色能量即可胜任。

绿色能量 86

能力特质

你是一个神智清明，做事会用脑来分析判断的人。当别人都凭感觉、直觉来做判断时，你通常愿意花时间、精力分析，再做最后决定。当然，判断结果的良劣，就与你的IQ息息相关。

注意事项

面对事情，你会愿意花时间、精力评估，但要提升自己分析思考的准确度，也需记得充实自己才可以。

警戒危机 0



环境应变力

环境应变力意味着当面对新环境或是新挑战时，有足够的弹性和动力去接受改变，并享受生活里的变化，迎向挑战。每个岗位因职务内容不同，所需的环境应变力也有所差异，例如：会计师、计算机工程师、行政助理、技术人员等专业人员，因有明确工作内容，且工作环境变化不多时，他的绿色能量偏低，反而较有工作效能，也较能适应职务上的需求。但如果工作性质是需要接受许多挑战，如：战地记者、外勤业务人员、警察、极限竞赛人员等，他们面对的工作环境多元，工作内容具有挑战性，这时偏高的绿色能量，甚至具有黄色警戒与中低的红色危机，都对他面对工作有加分和绝对必要性。

绿色能量 80

能力特质

当面对生活变化、挑战、考验或突发状况，可能会产生些许排斥及不愿面对的心理，但给你一些时间沉淀，将会有能力调适心理来面对未来的挑战。

注意事项

面对生活里的考验、挑战，你通常会升起逃避的念头，如果能克服心中想回避困难的心态，未来将更加广阔，有更多发展的可能性。

警戒危机 0



执行力

执行力是指面对预定目标或指定的任务，有着脚踏实地的毅力和实践力，能够坚定地达到预期目标。几乎所有的职务，不论是律师、医师、文创艺术家，老板或是行政助理，都需具备能尽心尽力将工作顺利完成，并坚持一定水平的要求。执行力，是所有人必备的一个工作能力。过高的红色危机会让一个人过度吹毛求疵，但过低的绿色能量，则让一个人的工作质量都很容易低空飞过。

绿色能量 74

能力特质

你有足够执行力，也有足够自信、魄力和意志力，能够将分内事情慢慢完成，是一个可以托付事情、值得信赖的人。

注意事项

你是一个负责认真的人，但在理性与感性之间的拿捏，还在寻找一个平衡点，当你找到自己的定位时，潜能将会更加无限。

警戒危机 0



人际社交力

人际社交力意即在人群中具有着敏锐的觉察力，能够轻易知觉他人的需求，并适时满足他人需求。让周遭人们觉得如沐春风、宾至如归。如工作属性是需与外界做频繁的沟通、联系，例如：公关、外勤业务、活动策划者，就须具备较高的绿色能量或是黄色警戒与偏低的红色危机，才能在人群里善察人意、长袖善舞。可是，工作属性是可独立作业，具有专业技能不须与人群频繁接触的工作内容，则人际社交力是中下的绿色能量，却是不会影响到他的工作表现。

绿色能量 84

能力特质

你在人际相处上，可以算得上八面玲珑、能言善道，对人有着独特的敏锐度，能够深谙人性，更能适时满足周遭人们的需求，是个难得的人际高手。

注意事项

在人群里要时时刻刻做到面面俱到、眼观四路、耳听八方是件辛苦的事，记得给自己一些独处时间来休养身心。

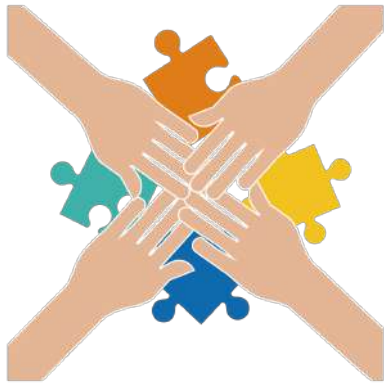
警戒危机 5

能力特质

你在人际相处上，希望能兼顾大家的祈求和意愿，但时时刻刻需维持这样的微妙平衡，非常劳心劳力，一不小心就会惹得自己情绪高涨。学习在你内心找到那个平衡点，将有助于你人际和工作发展。

注意事项

世上很难做到皆大欢喜，选择如何做到尽可能圆满，然后要求自己学习放下，不再为微小的冲突与纠纷而劳心操心，是你现阶段可加强的部分。



团队合作力

团队合作力意味着在团队里，能够与他人和谐相处、互助合作，遵循团队领导者的指示，依循团队的规范，将指定的工作顺利完成。如工作性质是属于必须与人密切合作，或是配合他人的决策运行，则需偏高的绿色能量或黄色警戒。但如果，是可独立运作的工作内容，可依专业知识、训练不须与太多人密切合作沟通的工作。这时，中低下的绿色能量是可理解，并接受的事实。

绿色能量 81

能力特质

你是人际里的润滑剂，在团队中，愿意聆听他人意见、想法，并尊重他人感受，可以与他人和睦共处，顺利完成团队所指定的工作。

注意事项

你是一个非常注重人际和谐的人，但在力求皆大欢喜之下，别忘了自己所坚持的想法、道德观与价值观。

警戒危机 5

能力特质

你是一个心思敏锐、情感细腻，且非常体贴善良的人，往往在他人还没有开口请求你帮助之前，就已经会伸出援手。也因为太为他人着想，结果不是把自己累坏了，就是过度付出而不自知。

注意事项

你是个让大家快乐，你就放心的人，因此，常常忘记保护自己权益。体贴他人之余，也要记得爱自己，并保护自己权益。



沟通协调力

沟通协调力意即在人群中有着足够的敏锐度和觉察力，能够做适度、强硬、柔软以及委婉的沟通，往往能够达成皆大欢喜，双赢的局面。只要是与人际社交相关的工作内容，不论是政、商人士，尤其职务属性越是需与人频繁接触、谈判，越是需具备这项能力。偏高的绿色能量或是黄色警戒都是可接受的范围。但如工作内容是可独立作业，具有专业知识、技术，不需与人做太多的人际社交、谈判的职务，则属中低的绿色能量，是可理解和接受。

绿色能量 89

能力特质

你有着能言善道的口条，加上对周遭人们的情绪有着强烈敏锐度，能够因应时间、地点、对象做出皆大欢喜的沟通协调，无论对上还是对下，都可以将心中想法明确表达出来。

注意事项

能言善道与把话说到心坎里，还是有个微妙的距离和"眉角"，这是可以努力与加强的地方。

警戒危机 0



领导管理力

领导管理力指的是在人群里有着知人善任的敏锐度，有能力调度人员、发号施令、管理人员，并将份内事有条理地进行规划、执行。这是一个管理级人员都须具有的能力，中高阶的主管如具有偏高的绿色能量或是黄色警戒，将能帮他果决的处理工作和人际的决断，但过高的红色危机，却有独断独裁的倾向。但如是一个只需听指令行事，工作内容不需独立作出决断的职务，则绿色能量属于中下，反而能安适于一个指令一个动作的工作属性。

绿色能量 82

能力特质

你是一个理智挂帅的人，很知道自己所追求的目标，也有足够的毅力和执行力，在生活里、职场中，将理想慢慢实践，也颇有知人善任的敏锐度与觉察力。

注意事项

你是一个很主观的人，一旦有先入为主的概念，别人都无法轻易撼动，你最大的敌人是自己。记得检视自己的决策和执行方法是否妥当。

警戒危机 0



改革创新力

改革创新力是指面对新颖的事物,或是工作上的挑战,具有高接受度,并有足够的魄力和决心,迎向挑战、改变和创新。当一位主管,尤其是开拓型的创业老板,他的魄力与远见具有主宰权。因此,是位创业型老板或是野心勃勃、追求极致的人,他的绿色能量偏高呈现饱和,或是具有黄色警戒,偏低的危机指数,都具有加分性质。但过高的红色危机,就需调整步调不可冲过头。但如是一个只需听取指令行事的人员或是只须遵循标准程序工作的人,他的绿色能量是中等或偏低,反而是适才适用,适得其所。

绿色能量 81

能力特质

你做事果决明快,愿意思考、评估、接纳新事物,也是个自信满满,充满行动力的实践者。有着他人所缺乏的胆识,愿意挑战现有极限和思考框架。

注意事项

有时你评估事情时,可能会落于过度主观。如果能够学习聆听,采纳他人忠言,你将能更上一层楼。

警戒危机 0



成就动机

成就动机指的是对自己的未来，怀抱高度期许，并能订定明确目标，有着强烈的动机和毅力，向目标迈进，最终达成目的。每一个人对成功追求的力道、企求都不一样。但绿色能量越低，越缺乏追逐现实成功的动力，但红色危机越高，则往往会为追逐成功而不择手段，不可不慎。

绿色能量 81

能力特质

你是一个自信满满、野心勃勃的人。当你设定目标后，能够具有足够的耐心与务实，朝目标前进。在过程中，也具有良好敏锐度，来调整自己节奏。

注意事项

你的行事准则是法、理、情，如果在追求成功的过程能够兼顾情、理、法就更完美。

警戒危机 0

Knowing thyself
is the height of wisdom.

— Socrates, Greek Philosopher

了解自己 · 改变未来

自我, 人际关系, 工作, 情绪, 自我控制, 人生哲学



TPES[®]